



TORRE  
BOREALIS

MADRID

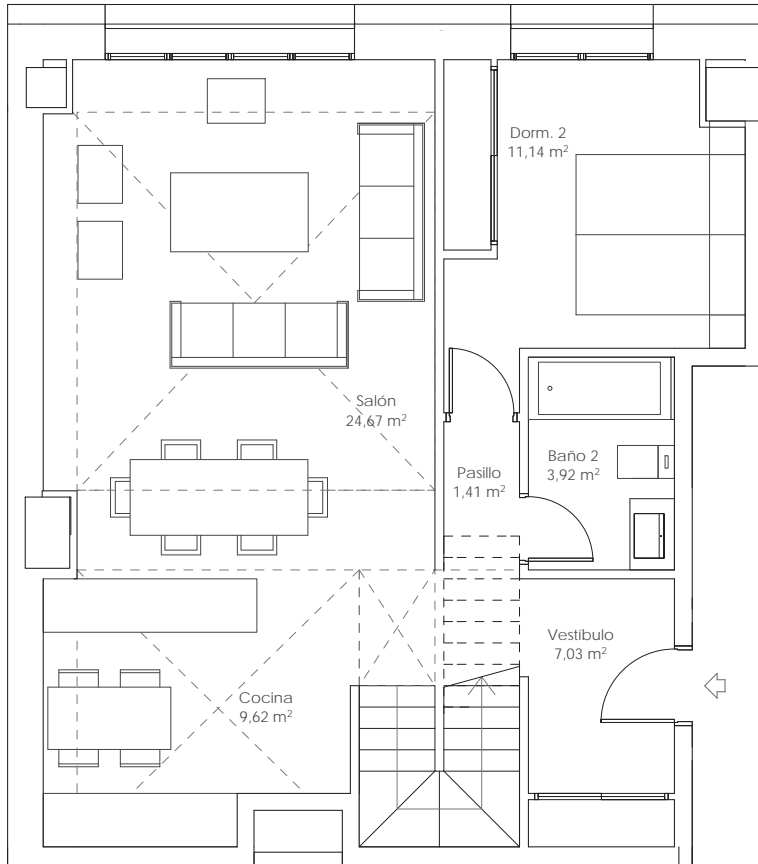
VT 08

2º A - DUPLEX

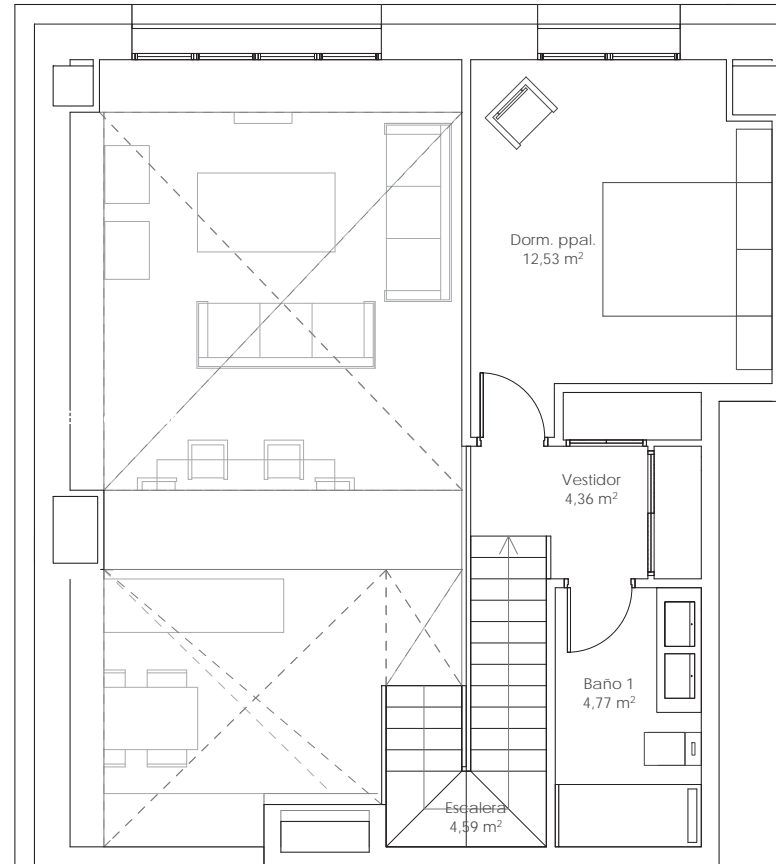
2 DORMITORIOS

SUP. CONSTRUIDA (m<sup>2</sup>)

Vivienda con z. comunes 129,02 (m<sup>2</sup>)



PLANTA 2ª

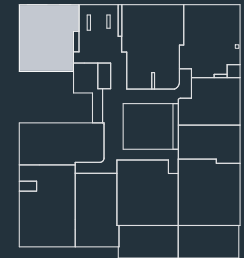


PLANTA 3ª

Escala gráfica

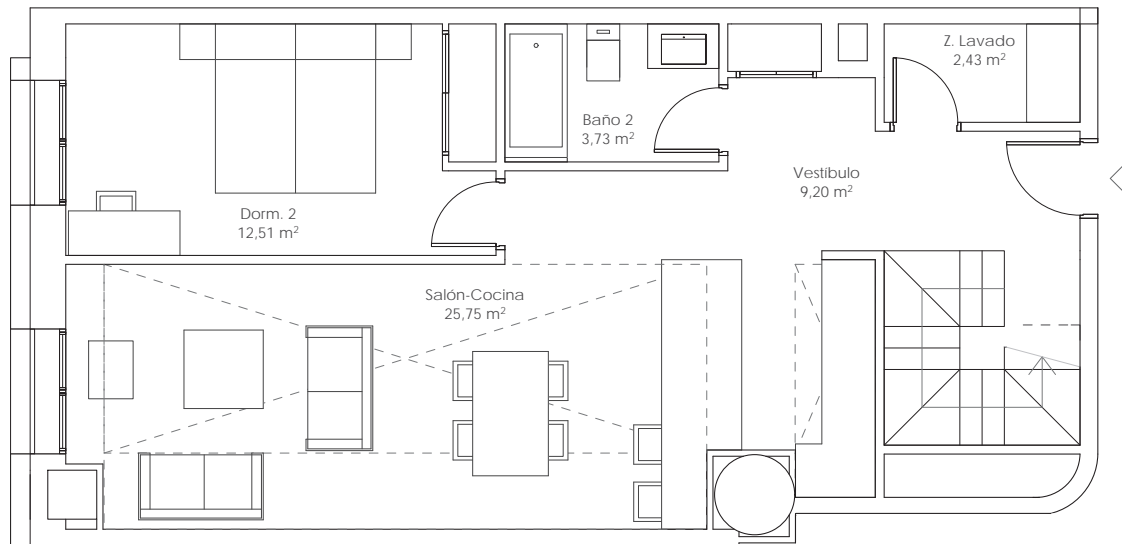


\* Por exigencias técnicas y/o jurídicas, este plano puede sufrir alteraciones. Amueblamiento no incluido. Las superficies rotuladas son útiles. Plano procedente de anteproyecto. Documentación no contractual.

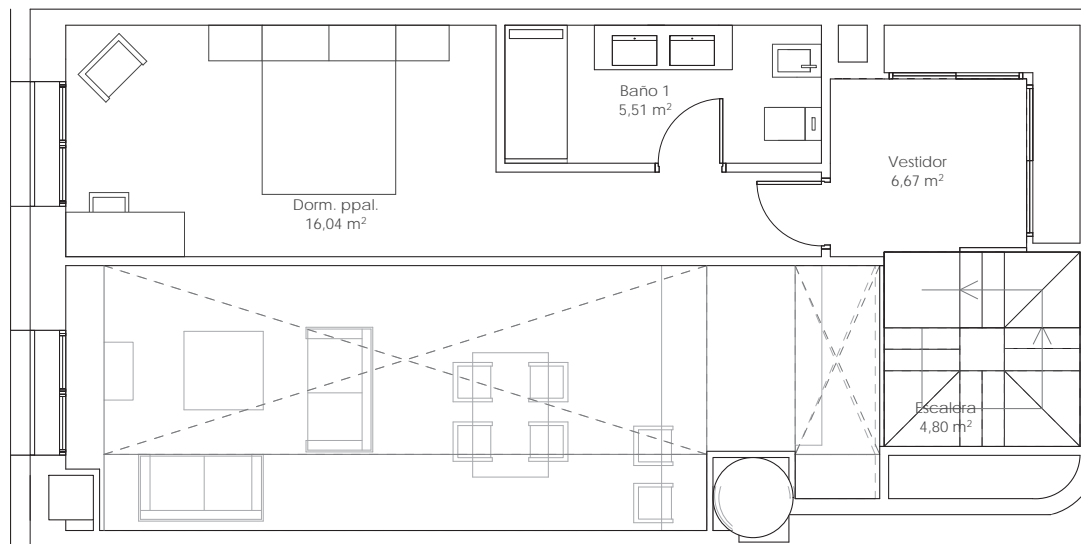


GRUPO **IBOSA**  
www.grupoibosa.com

Martin de Lucio Arquitectos

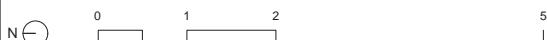


PLANTA 2ª



PLANTA 3ª

Escala gráfica



\* Por exigencias técnicas y/o jurídicas, este plano puede sufrir alteraciones. Amueblamiento no incluido. Las superficies rotuladas son útiles. Plano procedente de anteproyecto. Documentación no contractual.



TORRE  
BOREALIS

M A D R I D

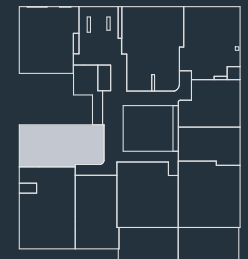
VT 09

2º B - DUPLEX

2 DORMITORIOS

SUP. CONSTRUIDA (m²)

Vivienda con z. comunes 131,38 (m²)



GRUPO **IBOSA**  
www.grupoibosa.com



# TORRE BOREALIS

MADRID

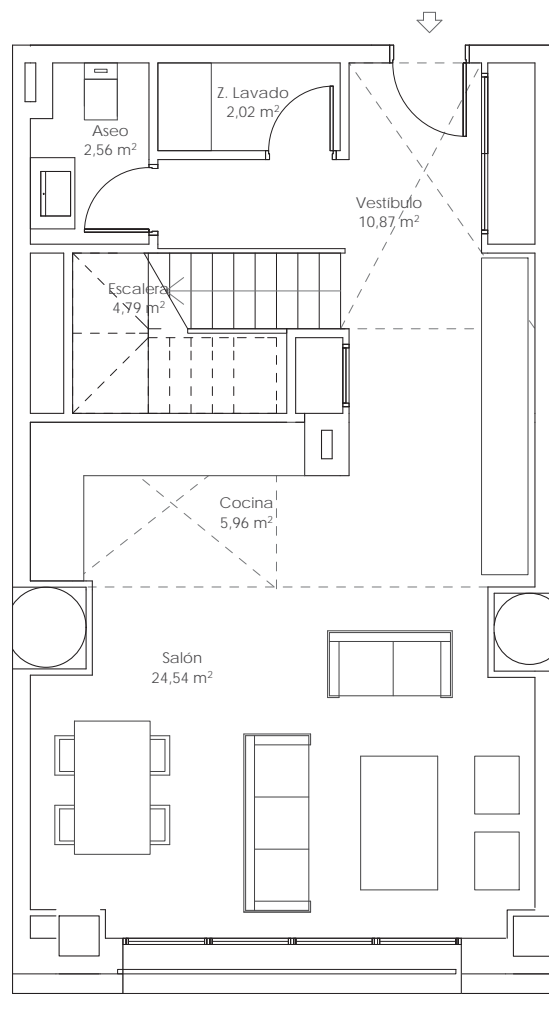
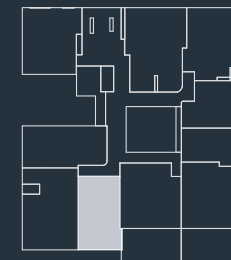
VT 11

2º D - DUPLEX

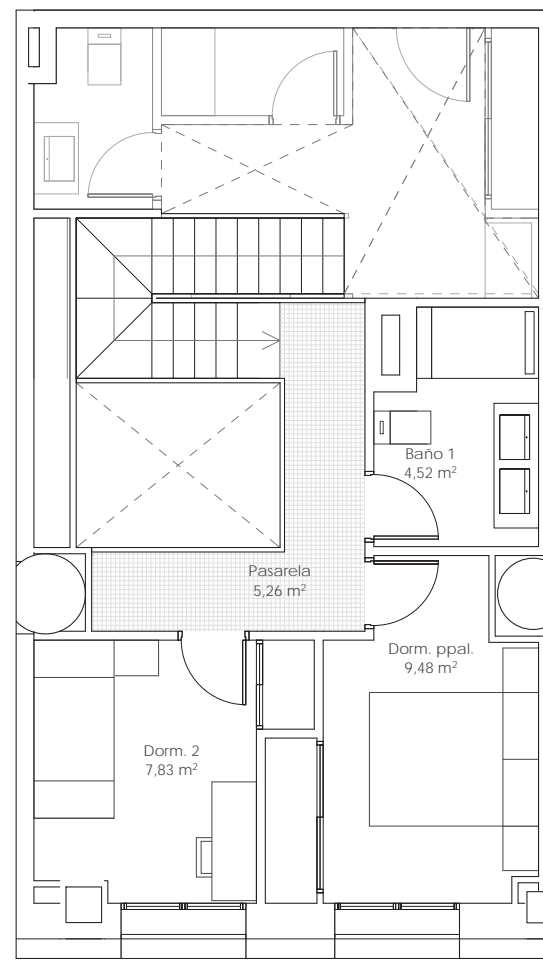
2 DORMITORIOS

SUP. CONSTRUIDA (m<sup>2</sup>)

Vivienda con z. comunes 123,06 (m<sup>2</sup>)

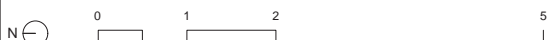


PLANTA 2ª



PLANTA 3ª

Escala gráfica



\* Por exigencias técnicas y/o jurídicas, este plano puede sufrir alteraciones. Amueblamiento no incluido. Las superficies rotuladas son útiles. Plano procedente de anteproyecto. Documentación no contractual.

GRUPO **IBOSA**  
www.grupoibosa.com

 Martin de Lucio Arquitectos