



# TORRE BOREALIS

MADRID

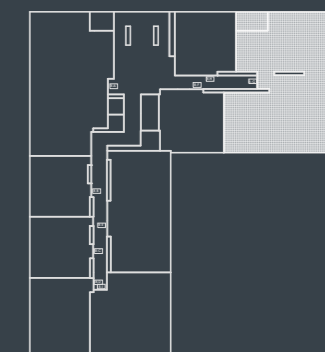
VT 31

8º G

4 DORMITORIOS

SUP. CONSTRUIDA (m<sup>2</sup>)

Vivienda con z. comunes 193,17 (m<sup>2</sup>)



8º G



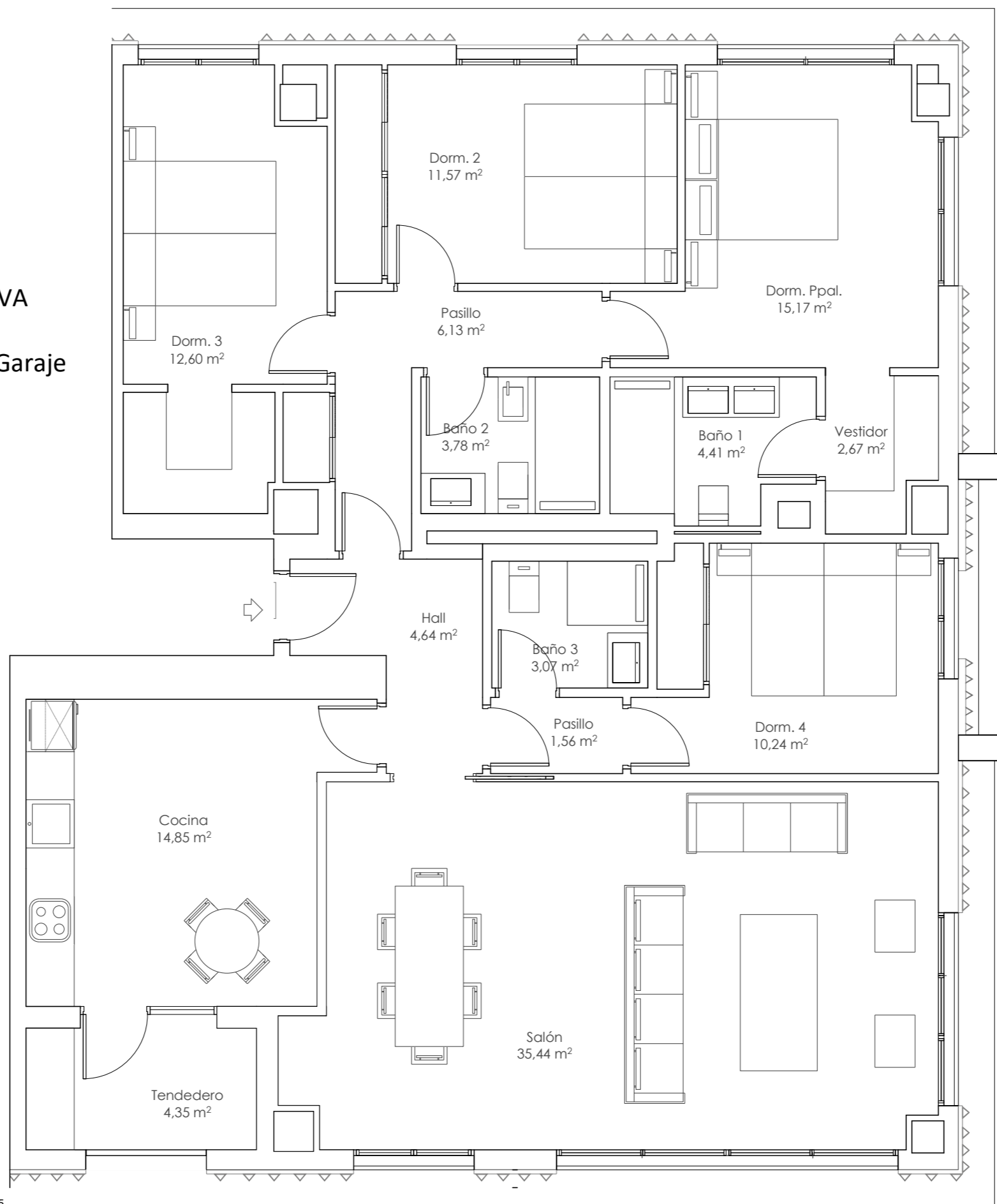
GRUPO **IBOSA**

[www.grupoibosa.com](http://www.grupoibosa.com)

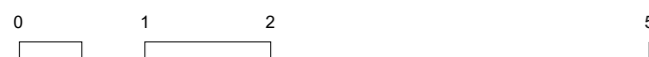
 Martin de Lucio Arquitectos

**COSTE TOTAL ESTIMADO: 907.466,57€ + IVA**

**El precio incluye trastero y tres Plazas de Garaje**



Escala gráfica



NOMBRE

DNI

Nº SOCIO

FECHA Y FIRMA

\* Por exigencias técnicas y/o jurídicas, este plano puede sufrir alteraciones. Amueblamiento no incluido. Las superficies rotuladas son útiles. Plano procedente de anteproyecto. Documentación no contractual.